

# Magic Flower



*Nodig*



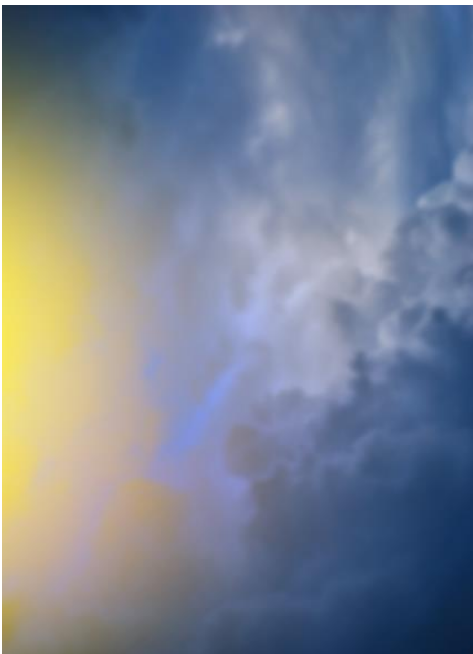
*Geef de lagen een naam*



*Open de foto van de lucht en plaats op je document,  
Verdraai de foto zoal op voorbeeld en met uitsnij gereedschap  
bij snijden  
Ga naar filter gaussiaans vervagen ,zet de straal op 12 px*



*Nieuwe laag, met penseel kleur ffd801 grootte 3304 links  
klikken op je werk  
Zet overvloeimodus op uitsluiten*



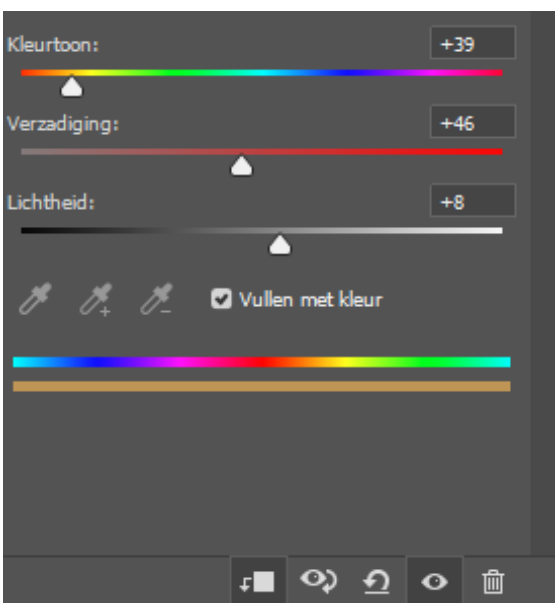
*Nieuwe laag en nogmaals klikken met de zelfde penseel kleur  
en zet de overvloeimodus op  
Lineair tegenhouden (toevoegen) en de laagdekking op 68%*



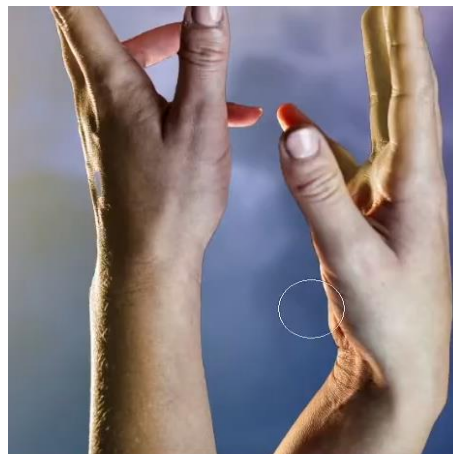
*Nieuwe laag met penseel kleur ff0000 rechts onder klikken  
Zet de overvloeimodus op kleur tegen houden en de laag dekking op 57%*



*Open de foto van de handen, selecteer en zet op de werkje  
Open de filter camera raw, zie afbeelding*



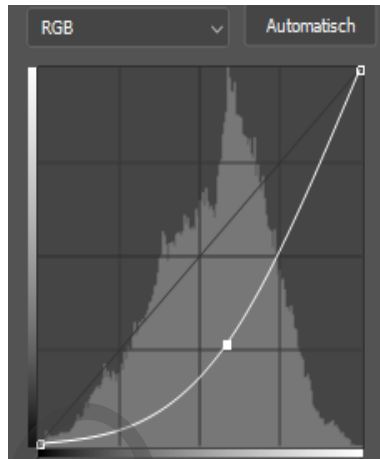
*aanpassingslaag kleurtoon/verzadiging  
met uitknip masker, vullen met kleur aan +39 +46 +8  
het laagmasker omdraaien ctrl+i  
met wit penseel over de handen gaan  
zet de laag dekking op 45%*





Nieuwe laag bovenaan met uitknipmasker; met penseel kleur ff38f3 rechts op het hand schilderen

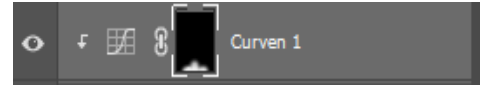
Zet de overvloeimodus op bedekken en de laagmodus op 47%



Aanpassingslaag curven met uitknipmasker

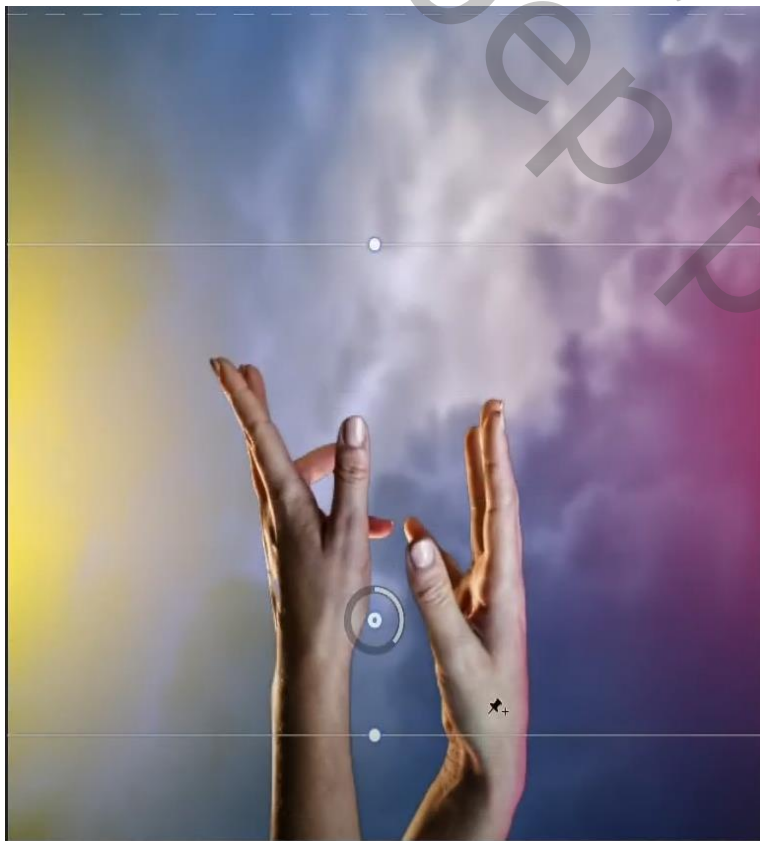
Draai het masker om en met wit penseel ga je over de onderkant van de armen

Zet de laagdekking op 41%



de laag van de handen is actief

Ga naar filter galerie vervagen en klik op kantelen en verschuiven



En plaats zoals op het voorbeeld  
Klik dan op oke



Onder de laag handen plaats je de uitgeselecteerde bloem op je werk  
Op het laagmasker van de laag handen  
Ga je met zwart penseel de tak en blad naar voor brengen



op het laagmasker van de bloem  
met zwart penseel de bloem verwijderen



plaats onder de laag handen plaats je  
de uitgeselecteerde blauwe bloem en maak  
passend  
op het laagmasker met zwart penseel  
de zwarte tak verwijderen

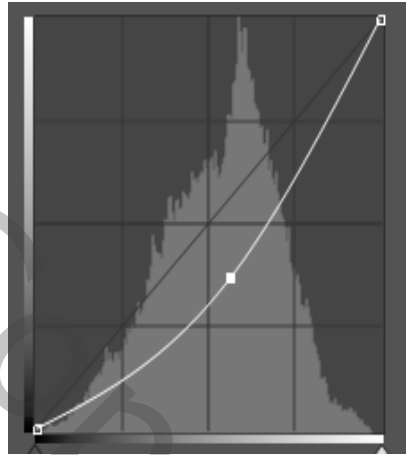


boven de blauwe bloem een aanpassingslaag kleurtoon/verzadiging +6 -42 -21  
nogmaals een aanpassingslaag kleurtoon/verzadiging met uitknipmasker nu  
vullen met kleur aangevinkt 65 55 +18



draai het laagmasker om ctrl+i met wit penseel over de linker kant van de tak gaan

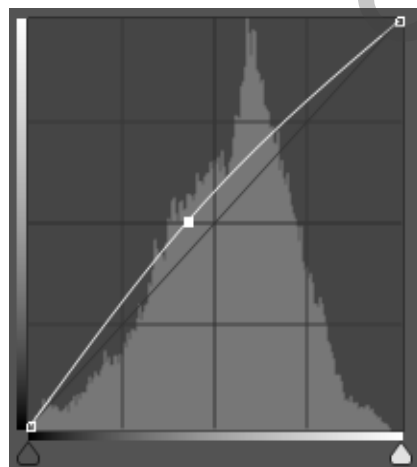
maak nog een aanpassingslaag curven met uitknipmasker



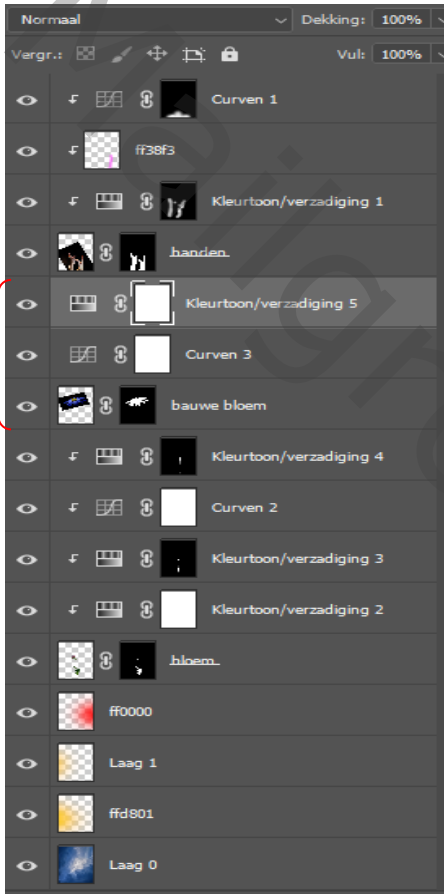
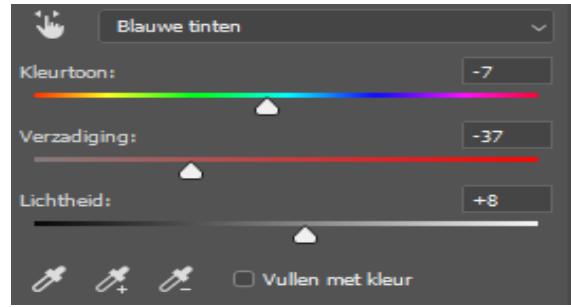
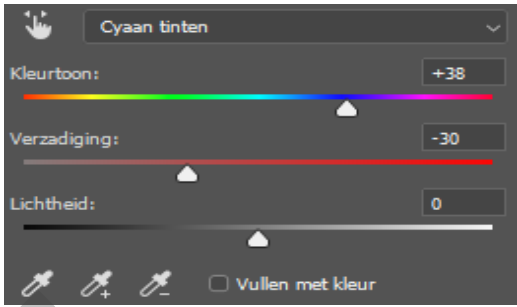
nogmaals aanpassingslaag kleurtoon/verzadiging met uitknipmasker  
vullen met kleur aangevinkt 304 54 0



draai het laagmasker om ctrl+i met wit penseel over de rechter kant van de tak en klein blad gaan  
maak een  
aanpassingslaag curven met uitknipmasker



Aanpasingslaag *kleurtoon/verzadiging* met uitknipmasker, vullen met *kleur* aangevinkt  
 cyaan tinten +38 -30 0  
 blauwe tinten -7 -37 +8

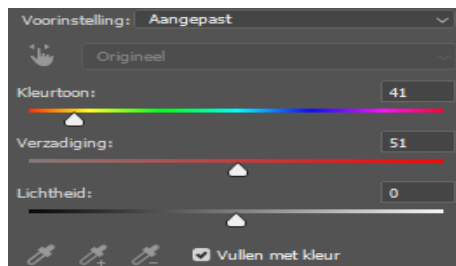


Zo zien je lagen er nu uit

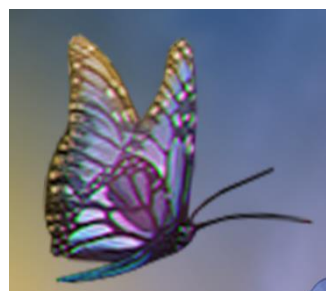
De drie lagen *blauwe bloem*, *curven*, *kleurtoon/verzadiging*  
 Samen voegen



Open de foto vlinder en plaats op je werk bovenaan



Aanpasingslaag  
*kleurtoon/verzadiging* met  
 uitknipmasker, vullen met  
 kleur aangevinkt 41 51 0



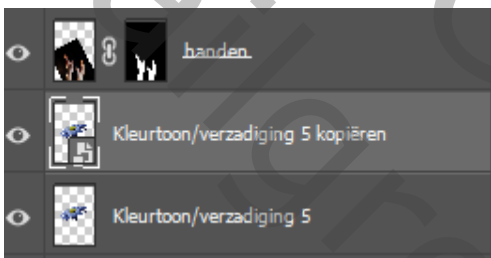
Laagmasker omkeren  
 Met wit penseel over de vleugel gaan  
 De twee bovenste lagen samen voegen,



Nieuwe laag bovenaan met uitknipmasker ,  
met penseel kleur , 383dff grootte 1226  
Op de vlinder klikken, zet de overvloeimodus op  
Kleur tegenhouden, de laagdekking op 53%  
De twee bovenste lagen samen voegen

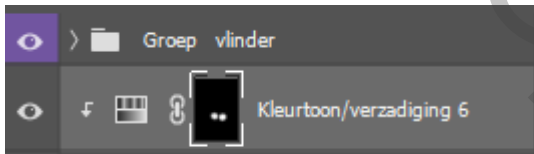
Maak een kopie van de laag, met slim object  
Zet de overvloeimodus op lichter

Filter gaussiaans vervagen zet de straal op 12 px  
Kopieer de laag en zet de straal op 55  
Nogmaals kopiëren en zet de straal op 155  
Een groep maken van de 5 bovenste lagen

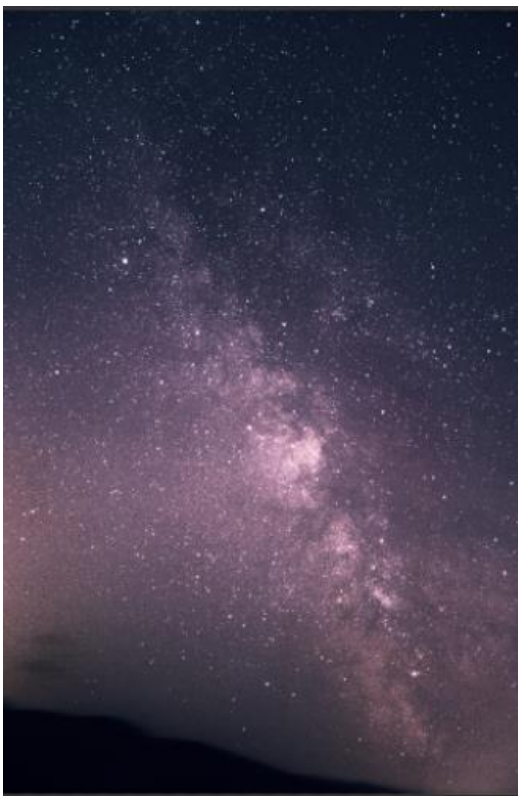


Onder de laag handen de laag kleurtoon/verzadiging  
kopieren  
en zet de overvloeimodus op bleken en maak een slim object  
filter gaussiaans vervagen zet de straal op 55 px

zet onder de groep een aanpassingslaag kleurtoon/verzadiging met uitknipmasker  
vullen met kleur aan, 213 50 0



laagmasker omdraaien, met wit penseel onder de bloem  
enkele keren klikken

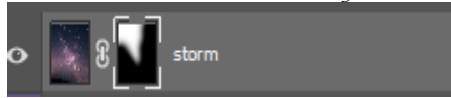


bovenaan de foto storm openen en op je werk plaatsen,  
maak passend,





zet de overvloeimodus op lichter  
maak een laagmasker en met zwart penseel  
over de onderkant en zijkant van je werk



Klik op het laagminiaturuur en ga naar filter  
Gaussiaans vervagen zet de straal op 5 px

Aanpassingslaag kleurbalans -29 0 +22

Klik op Ctrl+alt+shift+e  
Ga naar filter camera raw Zie afbeelding

Nieuwe laag bovenaan  
Met zwart penseel over de randen gaan van het werk  
Zet de overvloeimodus op vermenigvuldigen  
En de laagdekking op 42%  
En klaar

